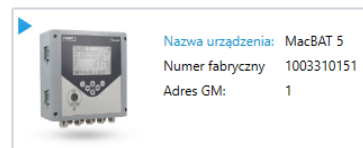




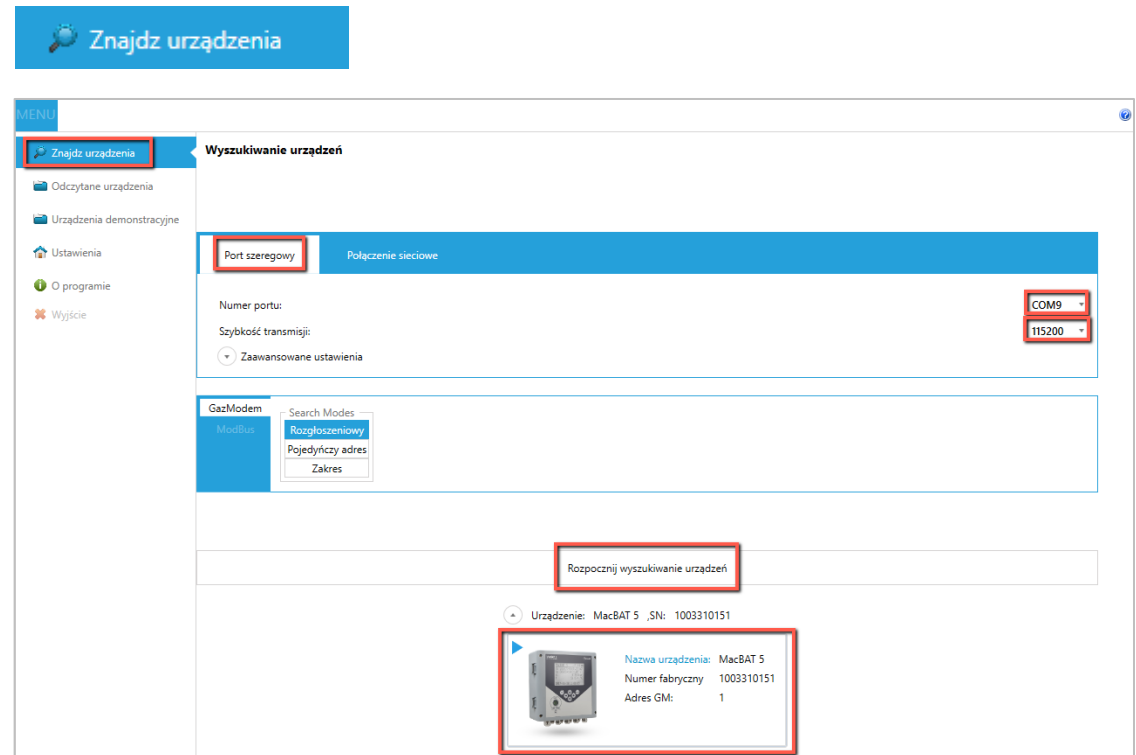
## KONFIGURACJA KROK-PO-KROKU

Przykład połączenia z urządzeniem i zmiana jego konfiguracji.

1. Połączyć urządzenie z komputerem za pomocą interfejsu komunikacyjnego.
2. Uruchomić ConfIT! i wejść w menu **Znajdź urządzenia**
3. Wybrać kanał komunikacyjny.
4. Ustawić numer portu przypisany do interfejsu komunikacyjnego.
5. Ustawić prędkość transmisji.
6. Rozpocząć wyszukiwanie urządzenia.
7. Gdy urządzenie zostanie wyszukane, by się z nim połączyć, należy na nie kliknąć.



8. Aplikacja automatycznie odczyta konfigurację urządzenia i otworzy Widok Profilu. Jeżeli zamiast widoku profilu uruchomił się **Widok Tabeli** to znaczy, że aplikacja nie obsługuje profilu do oprogramowania, które jest w odczytanym urządzeniu.

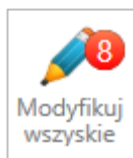


9. Ustawić lub wybrać parametry autoryzacji (sekcja Konto) które pozwolą na konfigurację urządzenia.

Przykładowe nazwy kont (użytkowników) używane w urządzeniach PLUM				
Nazwa urządzenia	MacBAT 5 MacREJ 5 MacREJ 5 R	MacBAT IV MacMAT IV	MacBAT III	MacR6 MacBAT II MacMAT II
Użytkownik	301 401	100000 10003	USER-000 10003	USER-000 SERWIS-1

10. Wybrać Kategorie i ustawić parametry które mają zostać zmodyfikowane w urządzeniu.

11. Potwierdzić modyfikację poprzez kliknięcie przycisku **Modyfikuj wszystkie**.



12. Po modyfikacji, ustawione parametry zmieniają kolor z pomarańczowego na biały, a przycisk **Modyfikuj wszystkie** stanie się nieaktywny.

13. Jeżeli kliknięcie przycisku **Modyfikuj wszystkie** nie powoduje żadnych zmian, oznacza to, że ustawiono niewłaściwe parametry autoryzacji (**Użytkownik** lub **Hasło**).